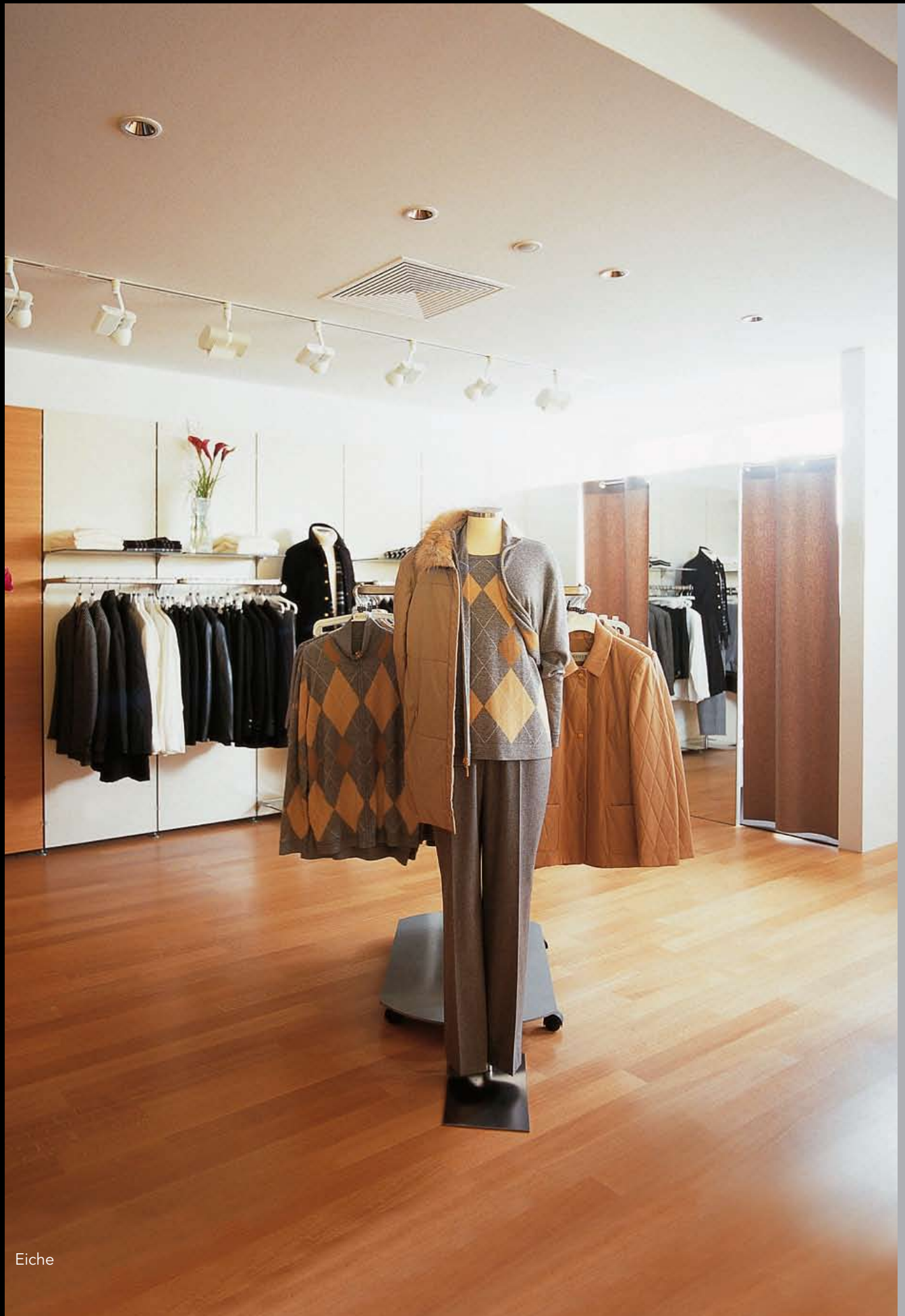


Exklusive Mode auf edlem Parkett



Projektreport Modehaus Kräutler, Götzis



Eleganz und hochwertigste Qualität spiegeln sich in einem exklusiven Modehaus nicht nur in der Auswahl des edlen Sortiments, sondern werden auch durch die Ausstattung der Räume zum Ausdruck gebracht.

In den vier Modewelten im Modehaus Kräutler in Götzis wurde für den Bereich „Klassik“ die perfekte Ergänzung zu hochwertigen Markenkollektionen gefunden – ein Parkett von BAWART. Er strahlt Wärme aus und wirkt gleichermaßen ruhig, großzügig und einladend. Mit der darauf präsentierten Mode verbreitet er das Flair der weiten Welt.

Die edle Ausstrahlung dieses Bodens lässt die Exklusivität der angebotenen Mode so richtig zur Geltung kommen und verleiht ihr einen Hauch von Extravaganz und Noblesse.



Technische Daten

| | |
|------------------|----------------------|
| Produkt | SpezialParkett |
| Holzart | Eiche |
| Gesamtstärke | 14 mm |
| Edelholzschiicht | 5 mm |
| Breite | 90 mm |
| Oberfläche | Objektversiegelung |
| Trägerschicht | Sperrholz 5 mm |
| Verlegung | vollflächige Klebung |

Projekt

| | |
|------------|--------------------------------|
| Achitektur | Architekt Purtscher, Feldkirch |
| | Planer Xander Mirko |
| Bauherr | Modehaus Kräutler, Götzis |