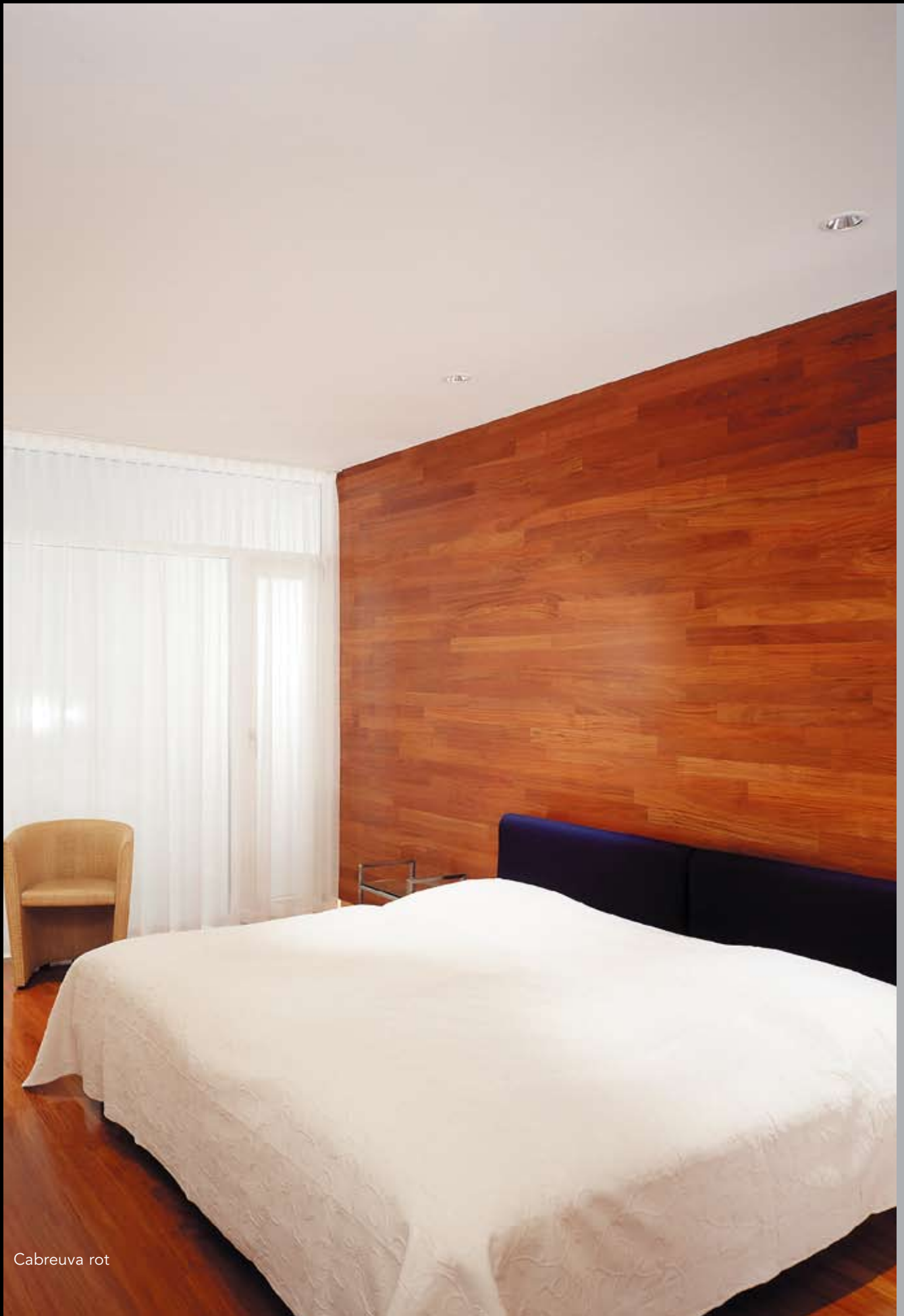


Wer behauptet, Parkett gehört nur auf den Boden?



Cabreuva rot

Projektreport Thema Hotelzimmer

Das breit gestreute Hotelklientel von heute erwartet zunehmend modernen Komfort, in dem sowohl dem Bedürfnis nach Ruhe und Entspannung, als auch dem steigenden Bedarf an Arbeits- und Erlebnisraum entsprochen wird.

Von den Architekten Baumschlager & Eberle wurde das Konzept für ein Hotelzimmer entwickelt, welches den gestellten Ansprüchen in Bezug auf Bequemlichkeit Benutzung und Funktion, sowie im Hinblick auf eine behagliche Atmosphäre gerecht wird.

Auf Grund der langen Lebensdauer und der Hygiene, bedingt durch die einfache und leichte Pflege, findet Parkett aus dem Hause BAWART in diesem Projekt großzügig Anwendung. Die einzigartige Atmosphäre belohnt den Mut der Bauherren neue Wege zu gehen, Parkett individueller einzusetzen und damit eine harmonische Einheit von Boden und Wand zu schaffen. Die großen Holzflächen, sowie die extravagante, indirekte Beleuchtung verleihen dem Raum Ruhe und Behaglichkeit.



Technische Daten

Produkt	SpezialParkett
Holzart	Cabreuva rot
Gesamtstärke	14 mm
Edelholzschicht	5 mm
Breite	90 mm
Oberfläche	geölt
Trägerschicht	7fach verleimtes Birkensperholz
Verlegung	vollflächige Verklebung auf Estrich

Projekt

Copyright	Architekturbüro Carlo Baumschlager Dietmar Eberle, 6911 Lochau
Bauherr	I+R Schertler GmbH, 6923 Lauterach