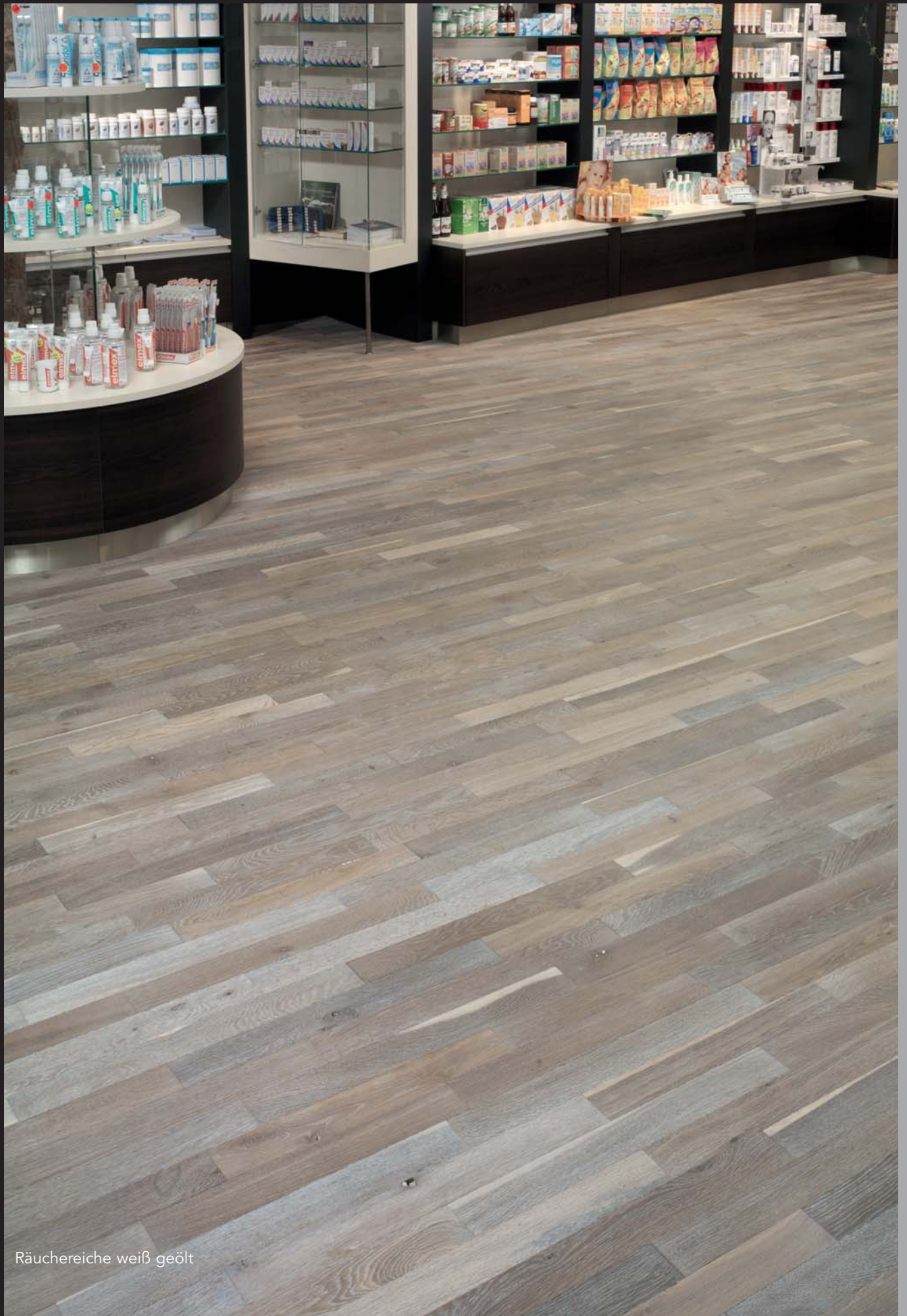


Verkaufs(t)raum mit Stil



Räuchereiche weiß geölt

Projektreport Apotheke Zentral, Heerbrugg, CH



Bei der neu eröffneten Apotheke Zentral in der Schweizer Rheintalgemeinde Heerbrugg handelt es sich nicht um ein «gewöhnliches» Geschäft für die Abgabe von Medikamenten. Hier wird ganz besonders das Wissen und der Nutzen von Naturprodukten gefördert. Die eigentliche Besonderheit der neuen Apotheke ist jedoch ganz wo anders zu finden. Den Kundinnen und Kunden steht ein spezieller Beratungsraum mit einer besonderen Atmosphäre zur Verfügung, in dem sie sich wohlfühlen sollen.

Um die optimale Umgebung für Beratungsgespräche zu schaffen wurde ganz besonders auf die Materialwahl für die Raumgestaltung geachtet. Mit dem BAWART-Parkett Eiche angeräuchert, wurde ein hochwertiger und strapazierfähiger Boden aus dem Naturwerkstoff Holz gewählt, der sich auch optisch perfekt in die Architektur der Apotheke integriert. Pflegeleichtigkeit und Langlebigkeit zeichnen neben der besonderen Ästhetik diese Parkettspezialität aus.

Technische Daten

Produkt	MassivParkett
Holzart	Eiche
Qualität	Rustikal
Gesamtstärke	22 mm
Oberfläche	gebürstet, angeräuchert, weiß geölt

Projekt

Innen-Architektur	Manfred Ender
	6844 Altach